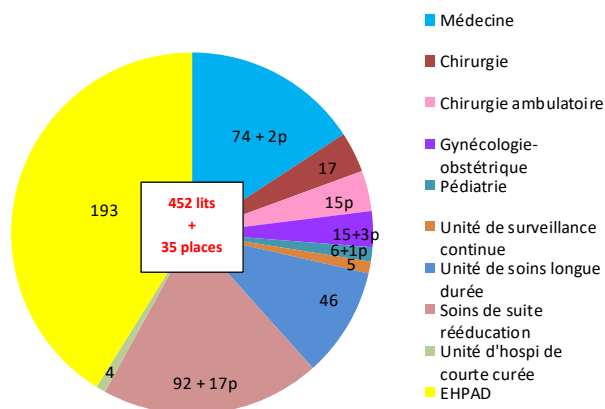


# STRUCTURE 2021

## LITS ET PLACES



## PRIX FACTURÉS PAR JOURNÉE D'HOSPITALISATION

MÉDECINE ET UHTCD	673.00 €
Chirurgie et gynécologie-obstétrique	850.00 €
Rééducation fonctionnelle	5740.00 €
Soins de suite	368.00 €

## ÉQUIPEMENTS

- 2 box aux Urgences, 2 bureaux consultations
- 5 salles de bloc opératoire
- 1 scanner
- Des échographes
- 2 salles de radiologie (1 salle d'urgence et 1 salle télécommandée)
- 1 amplificateur de brillance, 1 mobile de radiologie
- 1 IRM

(Données issues de Dim Report, de SAE Diffusion, du rapport d'activité)

# ACTIVITE 2020

## MÉDICALE

Journées d'hospitalisation MCO	38 818
Consultations externes MCO	23 087
Passages aux urgences	18 159
Sorties SMUR	606
Interventions chirurgicales	2 922
Accouchements	397
Dont césariennes	84
Actes de laboratoire	244 070
Actes hospi	10 536
Actes externes	8 677
Scanner	10 825
Radiologie	4 027
IRM	

## HOSPITALISATION

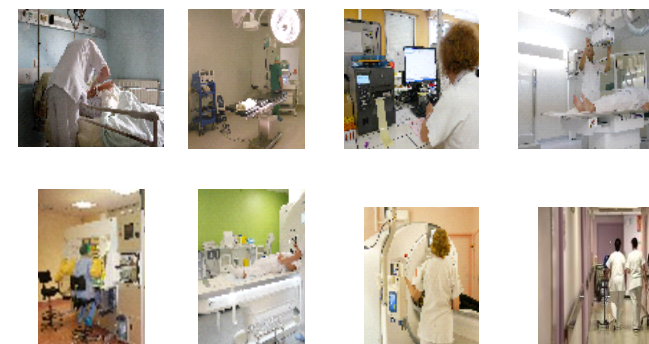
Hospitalisation complète	Entrées	Journées	DMS
Médecine	2 318	24 398	11.23
Chirurgie	1 358	5 369	4.36
Gynécologie obstétrique	712	2 519	3.09
SSR Neuro et Ortho	167	6 950	38.36
SSR Gériatrique, Polyvalent			
UCC et EVEPR	586	23 965	46.19
EHPAD	113	69 173	658.79
USLD	33	16 596	518.83

## Hospitalisation de jour

Médecine de jour	1 602 journées
Chirurgie et anesthésie ambulatoires	2 070 journées
IVG	138
SSR de jour	3 318 journées



# EXPLOITATION 2020



## DÉPENSES ÉNERGÉTIQUES

	2019	2020
Eau	123 982 €	108 436 €
Electricité	404 960 €	380 330 €

## SERVICES LOGISTIQUES ET TECHNIQUES

	2019	2020
Repas fabriqués	334 301	310 270
Kilos de linge traités	493 994	489 415
Kms parcourus	220 314	214 650

## DÉVELOPPEMENT DURABLE

	2019	2020
<b>TRAITEMENT DES DÉCHETS</b>		
DASRI +DIB		113 343 €
		326,82 tonnes
<b>RECYCLAGE</b>		
Verre	1,02 tonnes	1,38 tonnes

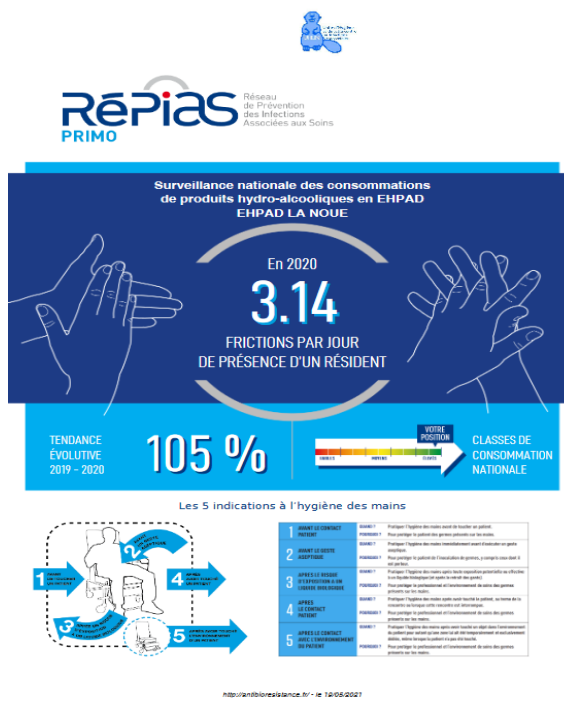
## RESSOURCES HUMAINES

PERSONNEL MÉDICAL ET PHARMACEUTIQUE	ETP* moyen
Praticiens hospitaliers temps plein et partiel	28.81
Praticiens contractuels	10.36
Attachés temps plein et partiel	7.85
Pharmaciens praticiens hospitaliers et assistant	3.33
Internes	4.83
<b>Sous-total</b>	<b>55.18</b>
PERSONNEL NON MÉDICAL	
<b>Services de soins</b>	<b>560.34</b>
Encadrement et enseignement	17.89
Sages-femmes	10.22
Infirmiers et infirmiers spécialisés	150.75
AS, AMP, Auxiliaire de puériculture	257.05
Educatifs et sociaux – psychologues	10.70
<b>México-technique</b>	<b>29.08</b>
Imagerie médicale	12.36
Pharmacie	7.00
Laboratoire	9.72
<b>Rééducation</b>	<b>13.15</b>
<b>Administration</b>	<b>67.62</b>
<b>Technique et ouvriers</b>	<b>71.35</b>
<b>Sous-total</b>	<b>741.54</b>
<b>EMPLOIS AIDÉS</b>	<b>1.03</b>
<b>TOTAL GÉNÉRAL</b>	<b>742.57</b>
ENSEIGNEMENT	
ETUDIANTS INFIRMIER(E)S	140
ELEVES AIDE SOIGNANT(E)S Site VIERZON	48
ELEVES AIDE SOIGNANT(E)S Site AUBIGNY-SUR-NERE	12
FORMATION	
Nombre total de formations proposées	
- En externe	45
- En interne	41
Nombre d'agents formés	198
Agents en promotion professionnelle	10
3 IDE – 3 AS – 2 cadres de santé	

\* ETP (Equivalent Temps Plein)

## INDICATEURS QUALITE SECURITE DES SOINS

### LUTTE CONTRE LES INFECTIONS NOSOCOMIALES RÉSULTATS 2020



### QUALITÉ ET GESTION DES RISQUES RÉSULTATS 2020

- ✓ Plan d'Amélioration de la Qualité (PAQ) : **258** actions
- ✓ Evènements indésirables : **914** déclarations
- ✓ Fiches de chute : **1 017** déclarations
- ✓ Analyse d'évènements : **4** CREX + **1** patient traceur + **1** déclaration d'évènement indésirable grave
- ✓ Gestion documentaire : **147** nouveaux documents



Cellule Qualité – Service Communication / Version Septembre 2013 – Mise à jour Décembre 2021

Centre Hospitalier de VIERZON  
33, rue Léo Mérigot  
CS 70603  
18106 VIERZON CEDEX  
www.ch-vierzion.fr